



Comune di Roletto  
**PIANO REGOLATORE GENERALE  
COMUNALE  
VARIANTE GENERALE**

Art. 15 della L.R. del 5 Dicembre 1977 n°56 e s.m.i.

Progetto Definitivo

Verifica di Compatibilità Acustica - Allegato

Tavola 2 Classificazione Acustica da Piano Regolatore Generale  
Comunale - Variante Generale di Roletto  
(Progetto Definitivo)  
Fase IV - Planimetria Aree interessate dalla Variante  
scala 1 : 5 000

marzo 2019

Il Sindaco

Progettazione









dot. Stefano ROLETTI  
dot. Francesca GAZZANI

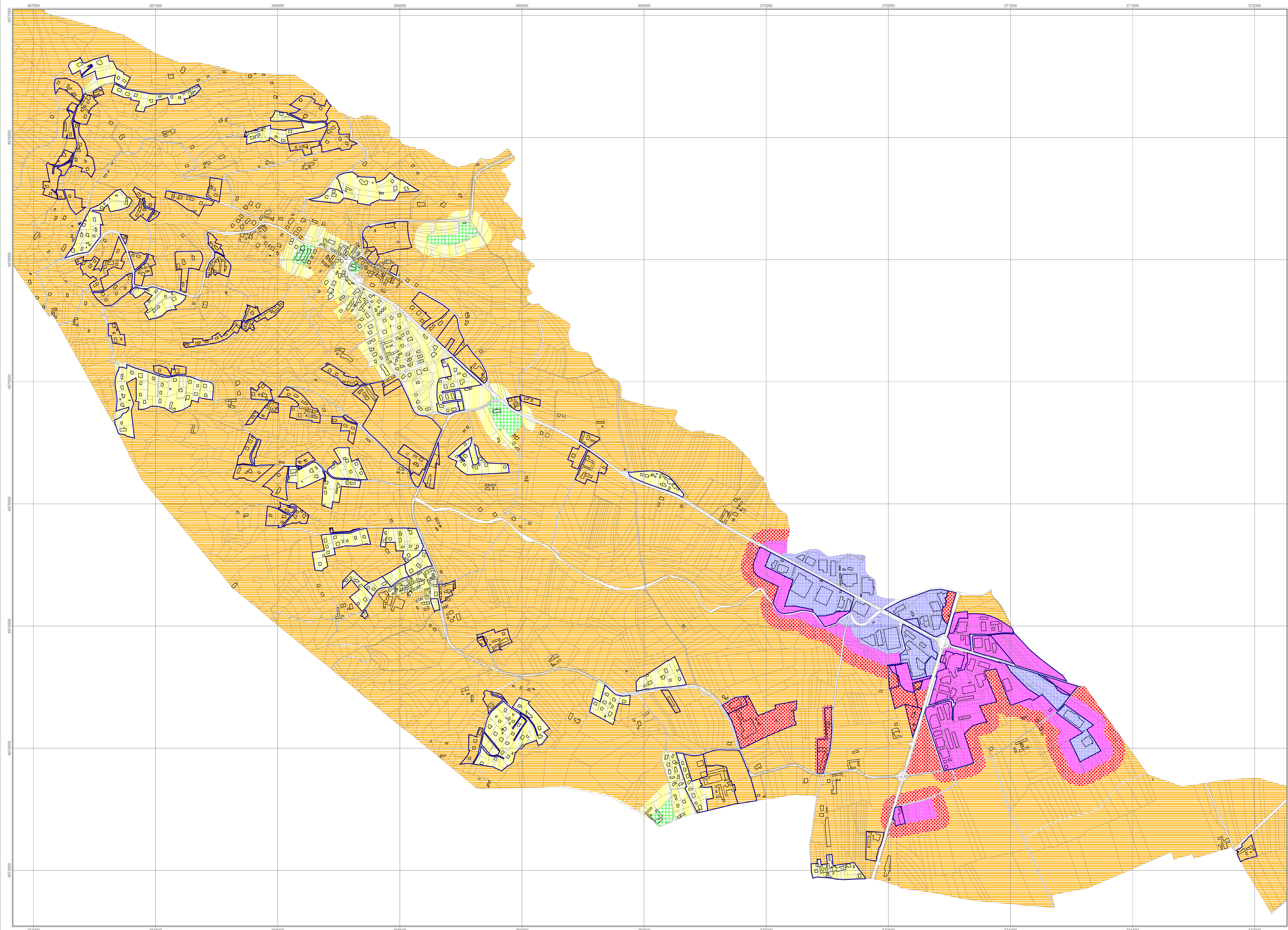
T\_VCA\_2\_19\_01

**LEGENDA**

*Classe acustica*

-  I - Aree particolarmente protette
-  II - Aree ad uso prevalentemente residenziale
-  III - Aree di tipo misto
-  IV - Aree di intensa attività umana
-  V - Aree prevalentemente industriali
-  VI - Aree esclusivamente industriali

 Aree interessate dalla Variante



1 : 5 000

0 0.1 0.2 0.3 0.4 0.5 km