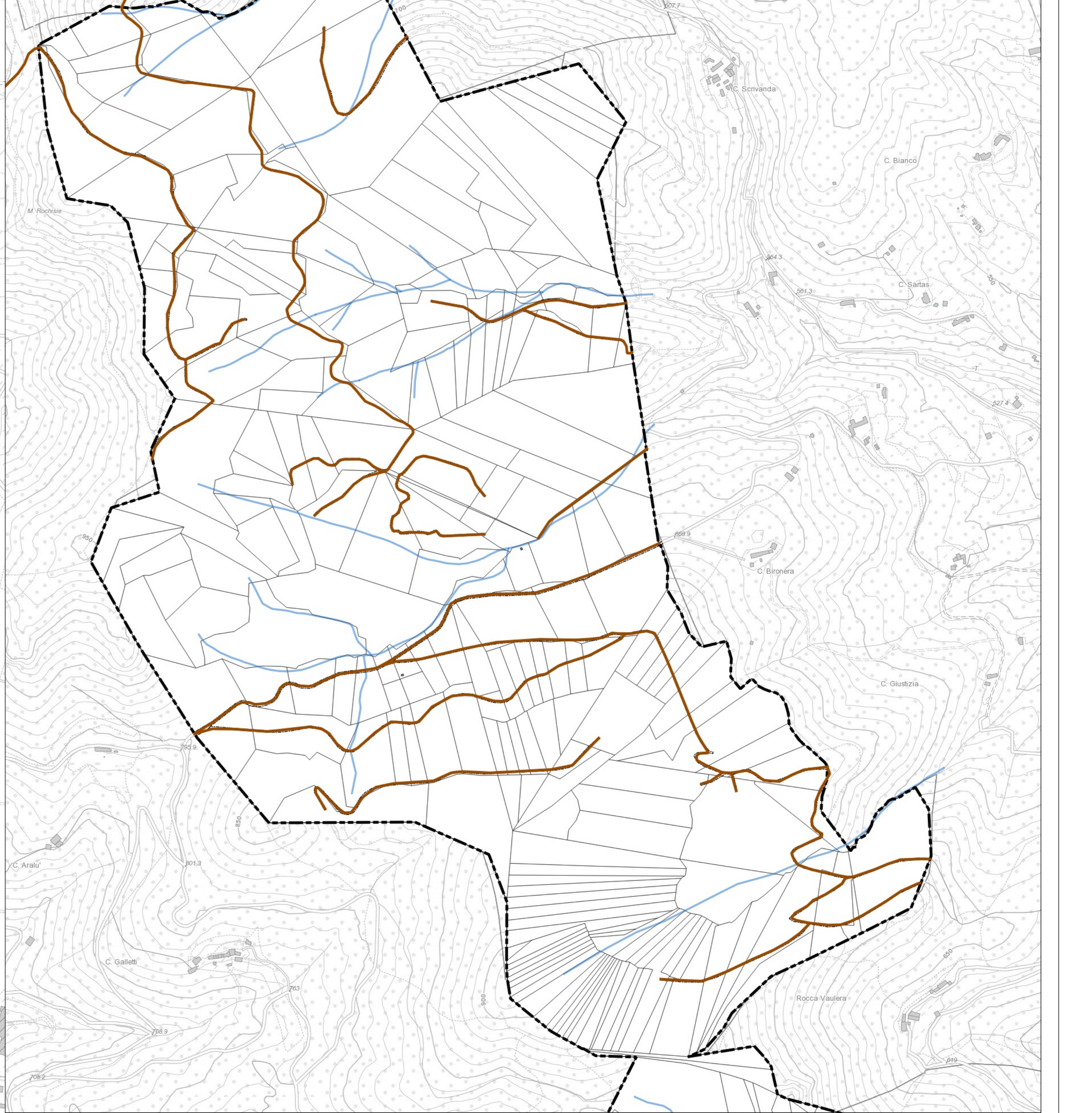
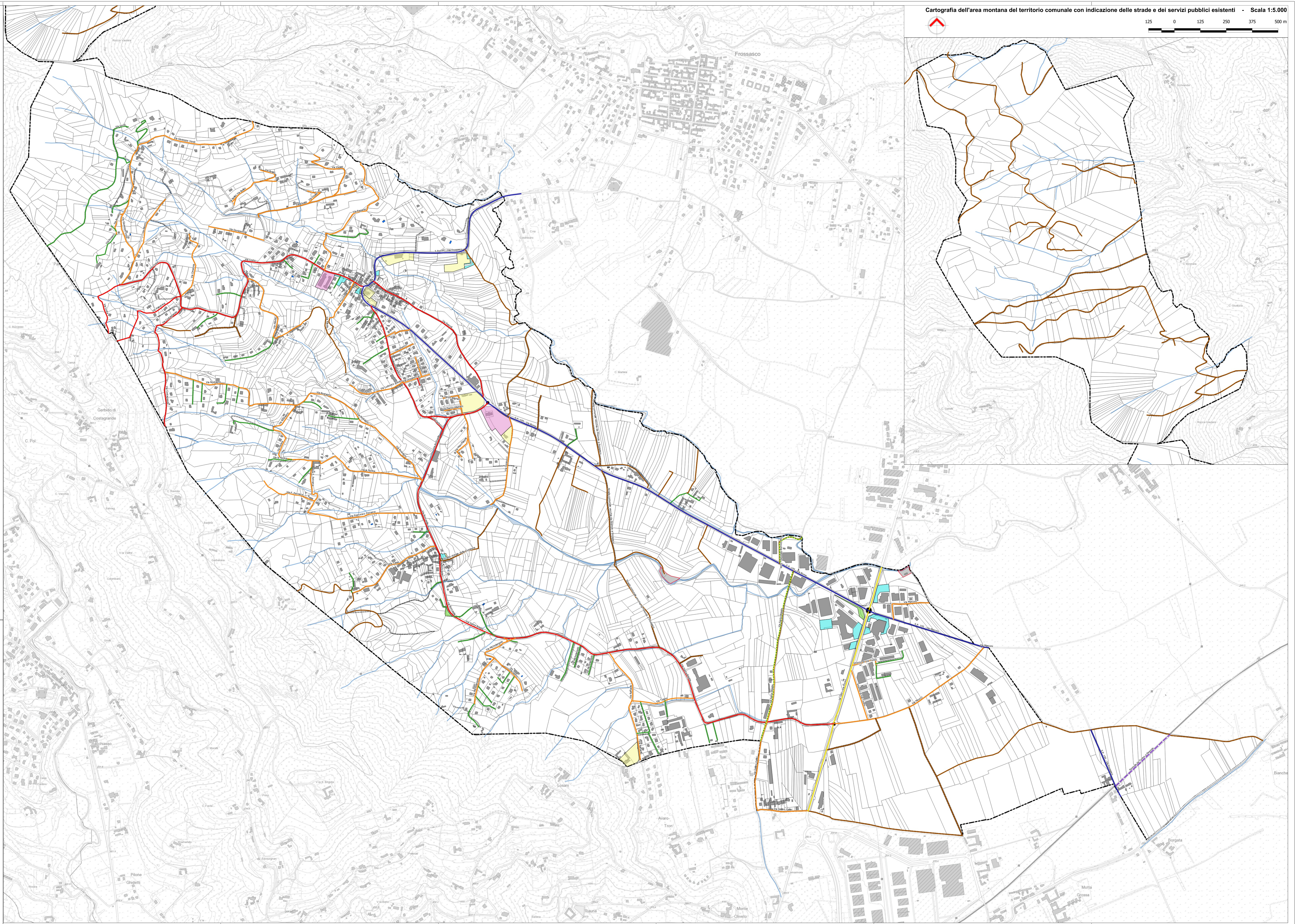


- Legenda**
- Confine del territorio Comunale
 - ▭ Particelle Catastali
 - ▭ Fabbricati da planimetrie catastali
 - ▭ Piscine private
 - Idrografia**
 - Corsi d'acqua principali
 - Servizi pubblici esistenti**
 - ▭ Servizi collettivi
 - ▭ Parcheggi pubblici
 - ▭ Verde pubblico attrezzato
 - ▭ Attrezzature scolastiche
 - ▭ Depuratore pubblico
 - Infrastrutture stradali esistenti**
 - Strada Regionale
 - Strada Provinciale
 - Strada Comunale
 - Strada Vicinale di uso pubblico
 - Strada Podereale
 - Strada Privata
 - Ferrovia - Statale
 - Percorsi ciclopedonali esistenti



REGIONE PIEMONTE
CITTÀ METROPOLITANA DI TORINO

COMUNE DI ROLETTO

**PIANO REGOLATORE GENERALE COMUNALE
VARIANTE GENERALE**
Art. 15 della L.R. del 5 Dicembre 1977 n°56 e s.m.i.
- PROGETTO DEFINITIVO -

**Dotazione di infrastrutture, servizi pubblici e reti:
Strade e servizi pubblici esistenti**

AII_B5
Scala 1:5.000
Aggiornamento Marzo 2019

Il Sindaco:
Cristiana STORELLO

Il responsabile del procedimento:
Arch. Giovanni MARTINI

Studio Architetto Geuna
Estensore: Arch. Guido GEUNA
Collaboratori: Arch. Giorgio CUCCO

Delibera di consiglio comunale n. _____ del _____
il Segretario Comunale

GEUNA ARCHITETTO GUIDO GEUNA
Via Cassale, 15, Ossola, 10060, (TO) Tel. 011/1007080 - Fax 011/1001188 P. 043/1920001
Indirizzo Email: ppa@studiodgeuna.eu - ggeuna@studiodgeuna.eu