

COMUNE DI ROLETTO



PIANO REGOLATORE GENERALE COMUNALE VARIANTE GENERALE

Art. 15 della L.R. del 5 Dicembre 1977 n°56 e s.m.i.

- PROGETTO DEFINITIVO -

**SVILUPPI DEL P.R.G.C. - Tipologie di interventi ammessi
nel Centro Storico e nelle zone B8, B10 B16 e B31**

Scala 1:1.000

Elab C7

Aggiornamento Marzo 2019

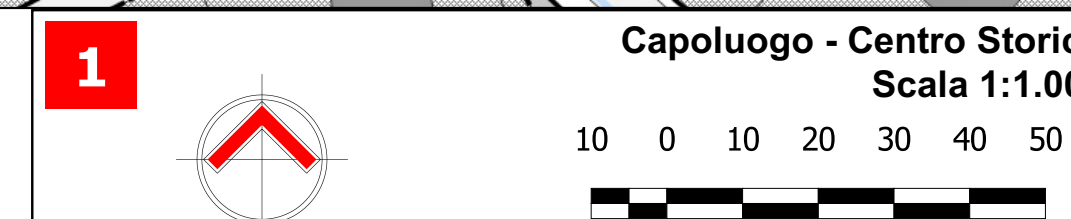
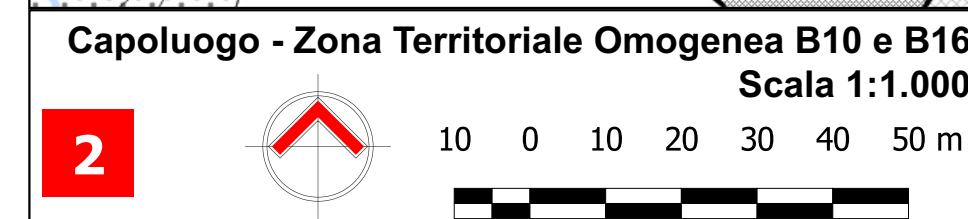
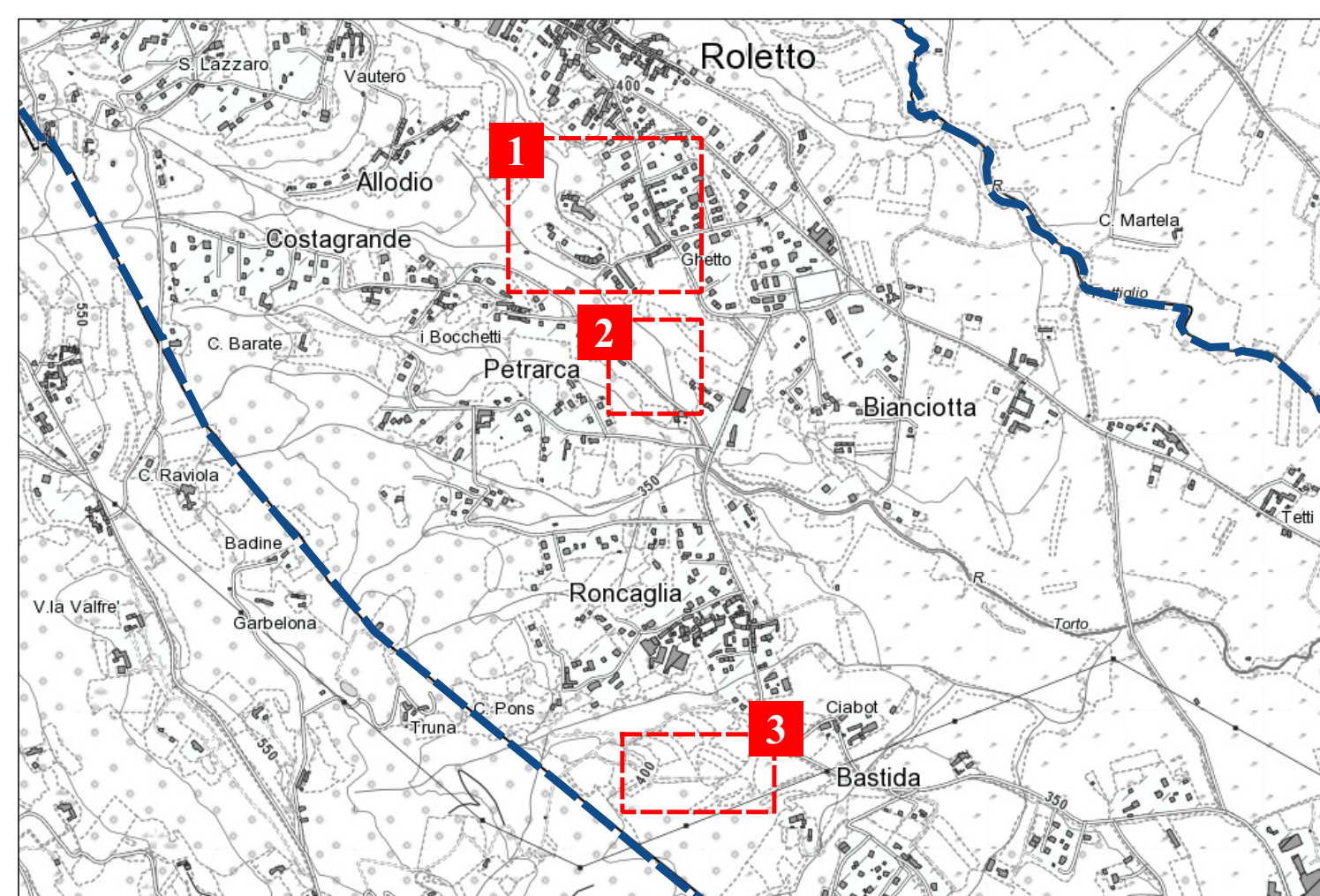
il Sindaco:
Cristiana STORELLO

il responsabile del procedimento:
Geom. Giovanni Martini

Studio Architetto Geuna
Estensore: Arch. Guido GEUNA
Collaboratori: Arch. Giorgio CUCCO

Delibera di consiglio comunale n. _____ del _____
Il Segretario Comunale

GEUNA ARCHITETTI
ARCHITETTO GUIDO GEUNA
Via Chisone, 13, Osasco 10060, (TO) Tel. 0121/097293 - Fax. 0121/091180 P. IVA 0739490018
Indirizzi E-mail: posta@studiogeuna.eu - guido.geuna@studiogeuna.eu



Legenda

Base cartografica

- Fabbricati da particelle catastali
- Sedime catastale dei Corsi d'acqua superficiali
- Corsi d'acqua superficiali
- Bacini artificiali
- Piscine private

Zone Territoriali Omogenee

- Perimetro del Centro Storico
- A Aree di centro storico
- B Aree consolidate a prevalente destinazione residenziale
- B Aree consolidate a prevalente destinazione residenziale (SATURE)
- C Aree residenziali di completamento
- D Aree per attività produttive e commerciali
- D(n) Attività produttive in zona impropria
- E1 Aree agricole di elevato interesse agronomico
- E2 Aree agricole di biopermeabilità
- E3 Aree agricole normali
- Ed(n) "Ed" - Nuclei residenziali in ambito agricolo di edificabilità sparsa
- E4 Area agricole coperte da foreste e boschi
- Vp Verde privato inedificabile
- F "F" - Servizi pubblici
- "P.d.R." - Aree urbanistiche soggette a piano di Recupero

Viabilità

- Viabilità pubblica e/o di pubblico uso esistente
- Viabilità privata, poderale e stade e sentieri di montagna esistenti
- Percorsi ciclopedonali esistenti
- Ampliamenti stradali a progetto
- Percorsi ciclopedonali a progetto

Edifici con valore Storico, architettonico e monumentale

- Edifici con valore monumentale
- Edifici con valore architettonico tutelati nell'ambito del censimento approvato con D.C.C. n. 47 del 24.09.2016 ai sensi della L.R. 35/1995
- Edifici con valore architettonico

Interventi edilizi consentiti

- 1 Art. 28 comma 3.2 delle NTA del PRGC
- 2 Art. 28 comma 3.3 delle NTA del PRGC
- 3 Art. 28 comma 3.4 delle NTA del PRGC
- 4 Art. 28 comma 3.5 delle NTA del PRGC
- 5 Art. 28 comma 3.6 delle NTA del PRGC
- 6 Art. 28 comma 3.7 delle NTA del PRGC

***Sono comunque soggetti a tutela ope legis sulla scorta del combinato disposto degli artt. 10 e 12 del D.Lgs 42/04 - Codice dei beni Culturali e del Paesaggio, Parte II e s.m.i., i beni appartenenti a soggetto pubblico o ente ecclesiastico, nonché persone giuridiche private senza fine di lucro, di autore non vivente e aventi più di settanta anni, fino a quando non sia effettuata la procedura di verifica dell'interesse culturale ai sensi dell'art. 12 del D. Lgs. 42/2004**

Elementi architettonici incongrui con l'impianto architettonico ed il contesto storico e/o paesaggistico

- A Rivestimento di facciata (Elemento incongruo da sostituire in caso di interventi edilizi esorbitanti la manutenzione straordinaria)
- B Cornicioni, sporti e balconi in C.A. (Elemento incongruo da sostituire in caso di interventi edilizi esorbitanti il risanamento conservativo)
- C Elementi precari e manti di coperture incongrui (Elemento incongruo da sostituire in caso di interventi edilizi esorbitanti la manutenzione straordinaria)

Edifici di Valore storico architettonico e monumentale

Codice	Tutela / Vincolo	Ubicazione	Denominazione
001	Edificio con valore monumentale	Via Roma (Capoluogo)	Chiesa della Natività di Maria
004	Edificio con valore architettonico	Via Costa, 1	Municipio
005	Edificio con valore architettonico	Via Costa	Ala Comunale
006	Edificio con valore architettonico	Via Costa, 28	
007	Edificio con valore architettonico	Via Costa, 30	
008	Edificio con valore architettonico	Via Roma	
009	Edificio con valore architettonico	Via Frossasco - S.P. 195	
010	Edificio con valore architettonico	Via Pascoli	
011	Edificio con valore architettonico	Via Pascoli	
012	Edificio con valore architettonico	Via Pascoli	
013	Edificio con valore architettonico		
014	Edificio con valore architettonico		
R0356850	Edificio con valore architettonico - L.R. 35/1995	P.za Luigi Tessoro, n.9 (Capoluogo)	Casa Parrocchiale

Codice	Tutela / Vincolo	Ubicazione	Denominazione
R0356849	Edificio con valore architettonico - L.R. 35/1995	Via Roncaglia (Borgata Roncaglia)	Cappella della Roncaglia e campanile