

### Legenda

#### Elementi tettonico strutturali

— Traccia della sezione geologica rappresentativa del modello del sottosuolo

Forme di superficie e sepolti

#### FSS (puntuali)

△ Pico isolato

#### FSS (lineari)

— Orlo di scarpata morfologica (10-20m)

— Orlo di scarpata morfologica (>20m)

— Cresta

#### Instabilità di versante

Colata - attiva

Colata - inattiva

#### Elementi geologici e idrogeologici

— Giacitura strati

● Profondità (m) substrato raggiunto da sondaggio o pozzo

● Profondità (m) sondaggio o pozzo che non ha raggiunto il substrato

● Profondità (m) della falda in aree con sabbie e ghiaie

#### Terreni di copertura

GM Ghiaie limose, miscela di ghiaia, sabbia e limo

#### Substrato geologico

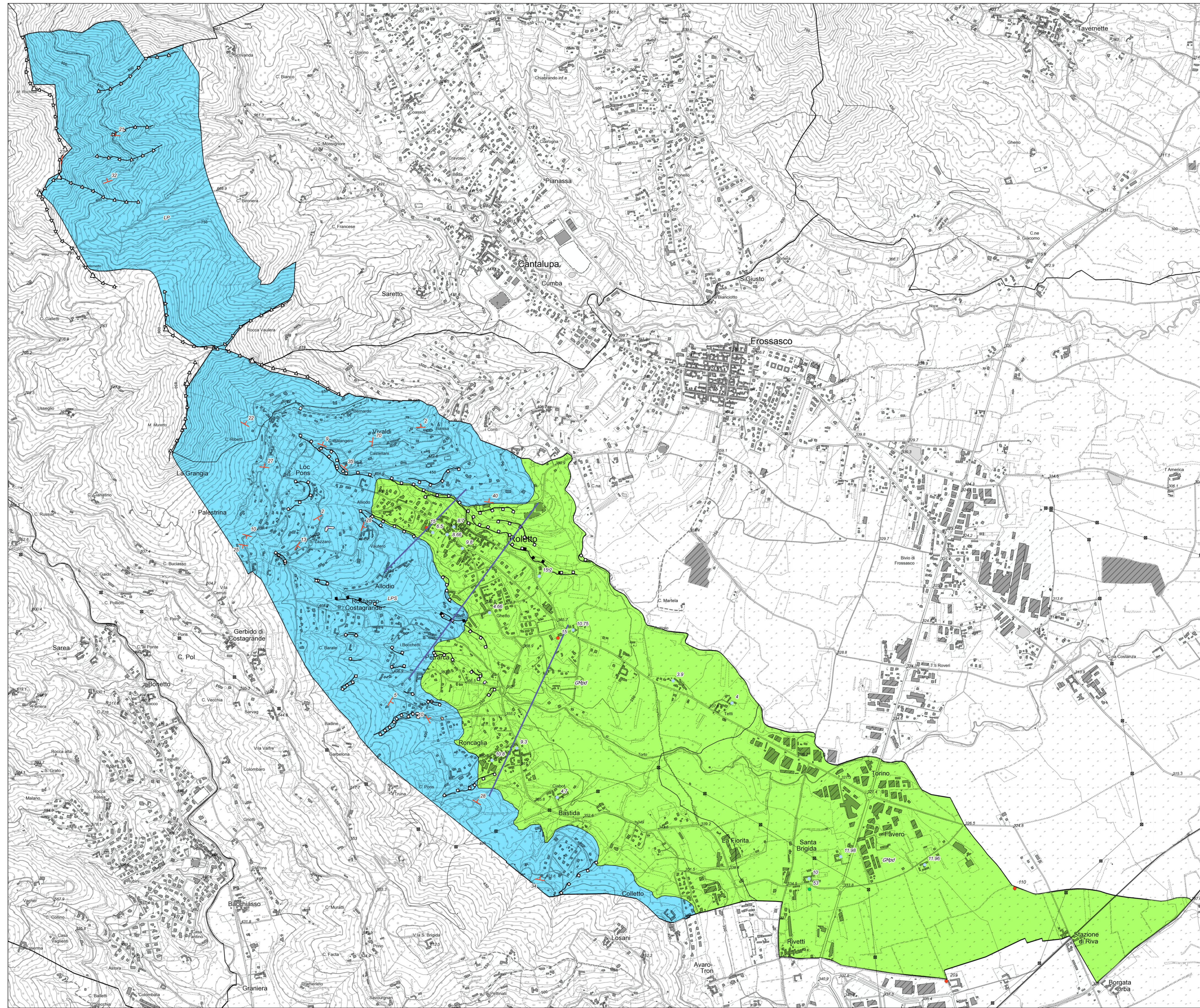
LP Lapideo

LPS Lapideo stratificato

Ambienti genetico-deposizionali dei terreni di copertura:  
Ambiente fluvio - lacustre  
pd: piana pedemontana

SCALA  
0 200 400 600 800 1000 m

1:10.000



## GEOLPI CONSULTING

Geologia - Idrogeologia - Geotecnica - Geologia strutturale

### GEOLGI ASSOCIATI

Elisabetta ARRI - Marco BARBERO - Raffaella CANONICO - Francesco PERES  
P.Iva 09303590013

REGIONE PIEMONTE - CITTA' METROPOLITANA DI TORINO  
COMUNE DI ROLETTO

PIANO REGOLATORE GENERALE COMUNALE  
VARIANTE GENERALE

MICROZONAZIONE SISMICA  
(Livello 1 degli Indirizzi e Criteri per la Microzonazione Sismica - ICMS)

CARTA GEOLOGICO - TECNICA

Il tecnico incaricato:  
Dott. Geol. Francesco PERES

AGOSTO 2018

Via Saluzzo, 52 - 10064 Pinerolo (TO)

info@geolpiconsulting.it

Telefono / Fax +39 0121 375017

www.geolpiconsulting.it